

A-51x系列分散式自動化控制器

產品型錄 · 2015.11



A-51x 分散式自動化控制器

eAutomation Solution

 **Yottacontrol Co.**

主機

分散式自動化控制器

A-51x 系列

1

概觀

- ※ 功能方塊(FBD)+階梯圖編輯系統(LD)
- ※ 同時4軸控制,脈衝輸出達100KHz(總頻寬400KHz)
- ※ 運轉中可快速編輯程式參數並儲存
- ※ 多組自動PI,可同時運算
- ※ 多國語言選單,自訂內容也可多國語言
- ※ 密碼/安全功能強化
- ※ 文本顯示器可預編兩種語言,更換語言無須重編寫程式
- ※ 內建高速計數器量測(250KHz,總頻寬1000KHz)
- ※ 內建集成時鐘/斷電保持,無須添購
- ※ 程式相容A-61x, A-52x, A-62x系列,無縫整合
- ※ 直接連接ATP2,無須編寫程式即可使用文本顯示器
- ※ 內建兩組RS-485,可連接分散式模組,控制點數大於10000點
- ※ 程式儲存卡(AMB128),具保護功能
- ※ 直接連接編碼器(2組硬體A-B相位)與感應器
- ※ 內建步進馬達驅動功能,可直接步進馬達,無需步進驅動器
- ※ 內建資料紀錄功能,使用標準MicroSD(CSV格式)
- ※ 文本顯示器多樣性顯示圖案,跑馬燈,長條圖,指示燈...
- ※ 104種功能方塊種類與97種階梯符號,軟體模擬功能
- ※ 具天文時鐘功能,免GPS可控制自動遮陽簾
- ※ 連接ATP2具外部功能鍵與同時雙畫面顯示
- ※ 數位示波器功能,可即時監控變動量
- ※ 高階數學運算功能
- ※ 通訊支援 MODBUS RTU/ASCII + 任意格式
- ※ 功能方塊名稱定義與程式註解
- ※ 通訊速度可達921600 bps
- ※ 快速自訂真值表功能,免邏輯分解
- ※ 通訊可控制數量,時間等精細功能
- ※ 快速分解非線性方程式結果
- ※ 硬體亂數產生器
- ※ 免費軟體 YottaEdit + YottaUtility



更多資訊請參考

www.yottacontrol.com

- ※ 晶體輸出過電流保護 (OCP)
- ※ 晶體輸出過溫度保護 (OTP)
- ※ 晶體輸出過電壓保護 (UVLO)
- ※ 串口電路設計為全球獨家可同時與255組MODBUS裝置通訊,通訊與程式各自獨立執行,完全不影響執行效率
- ※ 內建電流/電壓/PT-100輸入,電流輸出

型號	5190D 5190	5188D 5188 5188M	5188D-T 5188-T 5188M-T	5189D 5189 5189M	5189D-T 5189-T 5189M-T
工作電壓	10-30 V DC / 24VAC	10-30 V DC / 24VAC	10-30 V DC / 24VAC	10-30 V DC / 24VAC	10-30 V DC / 24VAC
輸入	4隔離數位輸入 低電位:<2VDC 高電位:>4VDC 4類比輸入:0/4-20mA *2+PT-100 *2(-50~+200°C/解析度0.25°C)	8隔離數位輸入 低電位:<2VDC 高電位:>4VDC	8隔離數位輸入 低電位:<2VDC 高電位:>4VDC	4隔離數位輸入 4類比輸入(0-10VDC) 低電位:<2VDC 高電位:>4VDC	4隔離數位輸入 4類比輸入(0-10VDC) 低電位:<2VDC 高電位:>4VDC
輸出	2, 晶體管(隔離), 2, 電流(0/4-20mA)	4, 繼電器(隔離)	4, 晶體管(隔離)	4, 繼電器(隔離)	4, 晶體管(隔離)
輸出連續電流	繼電器輸出:電阻性負載5A,電感性負載2A,晶體管:10-60VDC/1.75A(OCP/OTP/UVLO)				
輸出切換速度	繼電器:30HZ / 晶體管:100KHZ				
輸入切換速度	250KHZ(Total 1000KHZ)				
集成時鐘/斷電保持	有				
操作溫度	-20 to +75 °C				
通訊介面	USB*1 & RS-485*1		USB*1 & RS-485*2 & RS-232*1		
通訊速率	1200-921600bps				
防護等級	IP20				
主機點數	12點,擴展模組支援最大數量7台				
安裝方式	35 mm 導軌 或 牆面安裝				
尺寸(W x H x D)	76.4*118.2*40.7 mm				
通訊纜線	CAB-MINIUSB60 或 RS-485 或 RS-232				

*D-x = LCM機型 / *M = MicroSD 機型

遠程模組

遠程模組

A-10x/A-30x 系列

2

概觀

- ※ 可用於A-1x/A-2x/A-5x/A-6x/A-7x系列自動化控制器
- ※ RS-485通訊介面
- ※ 支援Modbus RTU/ASCII
- ※ LED輸出入狀態指示燈
- ※ 操作溫度:-20~+75 °C
- ※ 5000VDC隔離電壓保護
- ※ 雙看門狗定時器
- ※ 抗雷擊保護
- ※ 抗靜電保護
- ※ 低功耗設計
- ※ 無線模組操作範圍可達100公尺
- ※ 多款電壓, 電流, 傳感器輸入形式可選擇
- ※ 多款PNP, NPN, 繼電器輸出形式可選擇
- ※ 免費設定監控軟體 YottaUtility



更多資訊請參考

www.yottacontrol.com

型號	A-1057	A-1058	A-1068	A-1069	A-1051	A-1055
工作電壓	10-30VDC/24VAC	10-30VDC/24VAC	10-30VDC/24VAC	10-30VDC/24VAC	10-30VDC/24VAC	10-30VDC/24VAC
數位輸入(隔離)	---	---	---	---	16點 低電位:<1VDC 高電位:>5-30VDC	8點 低電位:<1VDC 高電位:>5-30VDC
數位輸出(隔離)	12點, Souce晶體管	12點, Sink晶體管	8點, 信號繼電器	8點, 功率繼電器	---	8點, Sink晶體管
數位輸出連續電流	10-35VDC(1A)	10-40VDC(200mA)	120VAC(0.5A)/30VDC(1A)	250VAC(5A)/30VDC(1A)	---	10-40VDC(200mA)
通訊速率			1200-115200bps			
數位輸出入隔離			有(5000VDC)			
輸入切換速度			10HZ			
輸出切換速度			繼電器:10HZ / 晶體管:10HZ			
操作溫度			-20 to +75 °C			
防護等級			IP20			
安裝方式			35 mm 導軌 或 牆面安裝			
尺寸 (W x H x D)			76.4*118.2*38.5 mm			

型號	A-1055S	A-1060	A-3016	A-1010	A-1012
工作電壓	10-30VDC/24VAC	10-30VDC/24VAC	10-30VDC/24VAC	10-30VDC/24VAC	10-30VDC/24VAC
數位輸入(隔離)	8點 低電位:<1VDC 高電位:>5-30VDC	8點 低電位:<1VDC 高電位:>5-30VDC	6點, 按鍵	---	2點 低電位:<1VDC 高電位:>5-30VDC
數位輸出(隔離)	8點, Souce晶體管	4點, 功率繼電器	7點, Sink晶體管	4點, Sink晶體管	2點, Souce晶體管
數位輸出連續電流	10-35VDC(1A)	250VAC(5A)/30VDC(1A)	10-40VDC(200mA)	10-40VDC(200mA)	10-35VDC(200mA)
通訊速率		1200-115200bps			1200-921600bps
類比輸入		---		8點, 0-10VDC	4點, Sensor(V, I, J, K, PT-100...)
類比輸出		---		2點, 0-10VDC	2點, 0-20mA/4-20mA
數位輸出入隔離			有(5000VDC)		
輸入切換速度			10HZ		
輸出切換速度			繼電器:10HZ / 晶體管:10HZ		
操作溫度			-20 to +75 °C		
防護等級			IP20		
安裝方式			35 mm 導軌 或 牆面安裝		
尺寸 (W x H x D)			76.4*118.2*38.5 mm		

文本顯示器

可程式自動化控制專用文本顯示器

ATP2

3

概觀

- ※ 可用於A-51x/A-52x/A-61x/A-62x系列可程式自動化控制器
- ※ 即插即用,免開發程式
- ※ 多國語言設定與顯示
- ※ 運轉中可快速編輯程式參數並儲存
- ※ 密碼/安全功能強化
- ※ 文本顯示器多樣性顯示圖案,跑馬燈,長條圖,指示燈...
- ※ 具外部功能鍵與同時雙畫面顯示
- ※ 具數位示波器功能可同時追蹤多組類比數值
- ※ 支援開機畫面設定
- ※ RS-485通訊介面
- ※ 螢幕解析度:192 x 64 像素
- ※ 雙看門狗計時器
- ※ 抗雷擊保護
- ※ 符合IP65防護等級



更多資訊請參考

www.yottacontrol.com

型號	ATP2 (文本顯示器)
工作電壓	10-30VDC/24VAC
顯示屏	4.3" STN 液晶屏
對比度	電位器調節
分辨率	192*64 像素
液晶屏壽命	50000小時以上
亮度	60cd/m ²
色彩	單色
功能按鍵	5個可自由定義
顯示尺寸	96*32 mm
操作溫度	-10 to +55 °C
防護等級	IP65(前面板)
安裝方式	35 mm 導軌 或 牆面安裝
尺寸 (W x H x D)	157.9*86.4*28.6 mm

配件

可程式自動化控制器配件

通用配件

4

概觀

- ※ ASPS適用於需求24VDC場合
- ※ AMB128適用於A-11x/A-21x/A-51x/A-52x/A-61x/A-62x系列
- ※ AMB128 可直接進行現場上下載程式
- ※ AMB128 具多重保護功能,可防止程式複製與拔除保護
- ※ Micro-SD-8GB 為市售標準8GB,可適用於所有具Micro-SD機型
- ※ Micro-SD-8GB 存檔格式*.CSV



更多資訊請參考

www.yottacontrol.com

型號	ASPS (48瓦電源供應器)	AMB128 (程式記憶卡)	CAB-MINIUSB60 (通訊線)	Micro-SD-8GB (資料儲存卡)
輸入電源	1-phase 100/240 V AC	USB/PLC	USB	PLC
驅動程式	---	Windows98/ME/2000/XP/Vista/7/8/ Server 2008/WinCE/Linux/MacDC	Windows98/ME/2000/XP/Vista/7/8/ Server 2008/WinCE	--- *.CSV
適用機型	A-1x/A-2x/A-3x/A-5x /A-6x/A-7x/TS/TC 系列	A-11x/A-21x/A-51x/A-52x/A-61x/A-62x	A-51x/A-52x/A-53x	具Micro-SD插槽機型
操作溫度	-10 to +55 °C	-10 to +55 °C	-20 to +75 °C	-10 to +55 °C
防護等級	IP20	IP20	IP20	---
安裝方式	35 mm 導軌 或 牆面安裝	PC或PLC	PC或PLC	PC或PLC
尺寸(W x H x D)	73*90*60.3 mm	25.7*39.7*16.8 mm	60cm	---
輸入電源頻率	50 / 60 Hz	---	---	---
保險絲	內建	---	---	---
過壓保護	有	---	---	---
過流保護	有	---	---	---
24VDC輸出最大電流	2.0A	---	---	---
輸出變動率(標準)	+8%	---	---	---
輸出雜訊(標準)	100mV	---	---	---
效率	>75%	---	---	---
電源指示燈	有	---	---	---

編程軟體

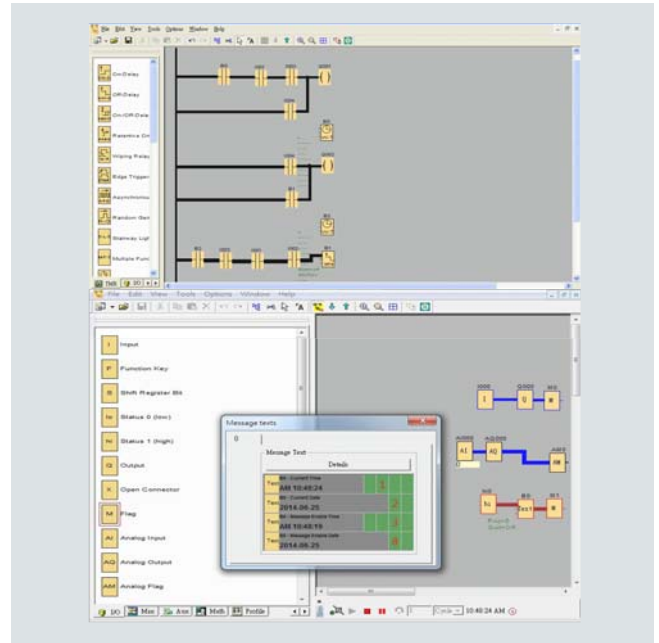
可程式自動化控制器編程軟體

Yotta Editor

5

概觀

- ※ 功能方塊(FBD)+階梯圖編輯系統(LD)
- ※ 適用於A-11x/A-21x/A-51x/A-52x/A-61x/A-62x系列
- ※ 可安裝於Windows98/ME/2000/XP/Vista/7/8
- ※ 離線模擬可編輯各種參數
- ※ 在線模擬可監看參數
- ※ 訊息文本可自訂內容也可多國語言
- ※ 內建資料紀錄功能塊,使用標準MicroSD(CSV格式)
- ※ 文本顯示器多樣性顯示圖案,跑馬燈,長條圖,指示燈...
- ※ 104種功能方塊種類與97種階梯符號,軟體模擬功能
- ※ 具天文時鐘功能,免GPS可控制自動遮陽簾
- ※ 連接ATP2具外部功能鍵與同時雙畫面顯示
- ※ 數位示波器功能,可即時監控變動量
- ※ 高階數學運算功能
- ※ 通訊支援 MODBUS RTU/ASCII + 任意格式
- ※ 功能方塊名稱定義與程式註解
- ※ 快速自訂真值表功能,免邏輯分解
- ※ 階梯圖可轉功能方塊
- ※ 軟體具多國語言版本



更多資訊請參考
www.yottacontrol.com

功能方塊類型	AND (與)		數字量輸入	I	PI控制器		NOT遮罩		平方根值
	AND (沿觸發與)		功能鍵	F	脈波寬度調變(PWM)		NAND遮罩		絕對值
	NAND (與非)		移位寄存器位	S	Analog Filter		NOR遮罩		最大公因數
	NAND (沿觸發與非)		狀態0 (低電平)	lo	MaxMin		XOR遮罩		最小公倍數
	OR (或)		狀態1 (高電平)	hi	Average Value		陣列取最大/最小/平均值		以2為底的指數(冪)
	NOR (或非)		輸出	Q	鎖存斷電器		二數取最大/最小/平均值		以e為底的指數(冪)
	XOR (異或)		開路連接器	X	脈沖斷電器		亂數值		定點運算
	NOT (非)		標志位	M	信息文本顯示器		參數值輸出		四捨五入
	接通延時定時器		模擬量輸入	AI	移位寄存器		編碼器		正弦函數
	關斷延時定時器		模擬量輸出	AQ	模擬算術錯誤探測		步進馬達控制器		餘弦函數
	接通/關斷延時定時器		模擬量標志 (寄存器)	AM	通訊協定讀取指令 (主站)		步進馬達控制器 (沿觸發)		正切函數
	保持接通延時定時器		加/減計數器	U	通訊協定寫入指令 (主站)		脈波輸出		餘切函數
	脈寬繼電器 (脈沖輸出)		運行小時計數器	H-C	布林		脈波輸出 (沿觸發)		正割函數
	沉觸發脈寬繼電器		頻率閾值觸發器	FRE	日期時間截取		七段碼顯示		餘割函數
	異步脈沖發生器		模擬算術	A	轉成BCD值		16-bit 轉 1-bit		二次函數
	隨機通/斷定時器		模擬量比較器	AC	轉成Binary值		自訂格式通訊		Data Log
	樓梯照明開關		模擬量閾值觸發器	AT	左旋		CRC16產生器		
	多功能開關		模擬量放大器	A	右旋		奇數值		
	周定時器		模擬量監視器	AV	左移		偶數值		
	年定時器		模擬量偏差值觸發器	AD	右移		模數值		
	天文時鐘		模擬量MUX	AS	AND遮罩		餘數值		
	StopWatch		模擬量斜坡函數發生器	AS	OR遮罩		對數值		

編程軟體

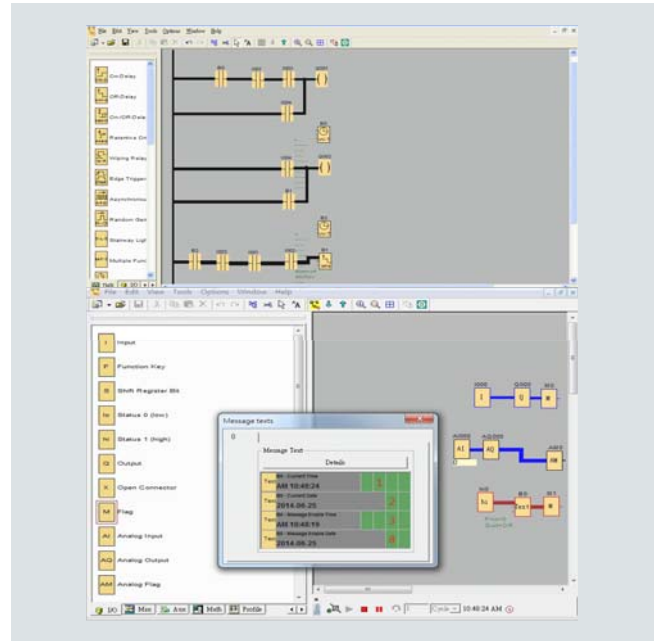
可程式自動化控制器編程軟體

Yotta Editor

6

概觀

- ※ 程式註解
- ※ 專案導向應用程式開發
- ※ 階梯程式與功能方塊編輯對照功能
- ※ 程式助憶碼輔助顯示
- ※ 元件註解編輯



更多資訊請參考

www.yottacontrol.com

階梯圖類	常閉觸點		頻率閾值觸發器		通訊協定寫入指令 (主站)		脈波輸出		餘切函數	
	常閉觸點		模擬算術		布林		脈波輸出 (沿觸發)		正割函數	
	模擬量觸點		模擬量比較器		日期時間截取		七段碼顯示		餘割函數	
	斷電器線圈		模擬量閾值觸發器		轉成BCD值		16-bit 轉 1-bit		二次函數	
	反向輸出線圈		模擬量放大器		轉成Binary值		自訂格式通訊		Data Log	
	模擬量輸出		模擬量監視器		左旋		CRC16產生器		電路串聯	有
	接通延時定時器		模擬量偏差值觸發器		右旋		奇數值		電路並聯	有
	關斷延時定時器		模擬量MUX		左移		偶數值		兩區塊串聯	有
	接通/關斷延時定時器		模擬量斜坡函數發生器		右移		模數值		兩區塊並聯	有
	保持接通延時定時器		PI控制器		AND遮罩		餘數值			
	脈寬繼電器 (脈沖輸出)		脈波寬度調變(PWM)		OR遮罩		對數值			
	沉觸發脈寬繼電器 (脈沖輸出)		Analog Filter		NOT遮罩		平方根值			
	異步脈沖發生器		MaxMin		NAND遮罩		絕對值			
	隨機通/斷定時器		Average Value		NOR遮罩		最大公因數			
	樓梯照明開關		AND (沿觸發與)		XOR遮罩		最小公倍數			
	多功能開關		NAND (沿觸發與非)		陣列取最大/最小/平均值		以2為底的指數(冪)			
	周定時器		鎖存斷電器		二數取最大/最小/平均值		以e為底的指數(冪)			
	年定時器		脈沖斷電器		亂數值		定點運算			
	天文時鐘		信息文本顯示器		參數值輸出		四捨五入			
	StopWatch		移位寄存器		編碼器		正弦函數			
	加/減計數器		模擬算術錯誤探測		步進馬達控制器		餘弦函數			
	運行小時計數器		通訊協定讀取指令 (主站)		步進馬達控制器 (沿觸發)		正切函數			

監控與資料庫軟體

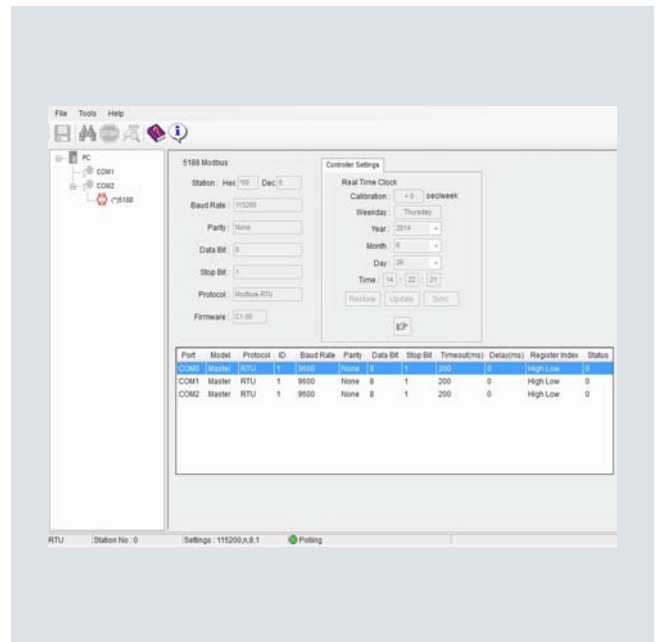
可程式自動化控制器監控與資料庫軟體

Yotta Utility

7

概觀

- ※ 整合型監控與資料庫功能
- ※ 適用於A-1x/A-2x/A-3x/A-5x/A-6x/A-7x/TS系列
- ※ 可安裝於Windows98/ME/2000/XP/Vista/7/8
- ※ 快速設定分散式模組運行參數與監控
- ※ 監控分散式控制器所有細部參數與程式
- ※ 監控可程式自動化控制器所有細部參數與程式
- ※ 監控資料可存於資料庫與各家SCADA連線
- ※ 多組即時類比資料曲線監控與設定警告點
- ※ 可同時監控數百台模組與控制器
- ※ 可編輯各點顯示名稱與所在地點並顯示
- ※ 具簡易邏輯編程功能
- ※ 可編輯TS系列週定時器進行複雜動作編程
- ※ 可動態變動各通訊界面通訊速度
- ※ 通訊支援 MODBUS RTU/ASCII
- ※ 快速設定控制器時間參數



更多資訊請參考

www.yottacontrol.com

一般應用

電子裝置

- 點膠機
- 分選機
- 打帶包裝機
- 送收板機
- 各種檢測機
- 裁切機
- 貼膜機
- 封裝機
- 貼合裝置
- 研磨機
- 各種組裝機
- 收放捲製程

機電裝置

- 噴塗機
- 蒸鍍機
- 剝離機
- 壓延裝置
- 網版印刷機
- 清洗機
- 端子插入機
- 電鍍裝置
- 焊接機
- 各種壓床
- 切削機
- 彎管機
- 壓入機
- 送料機
- 繞線機
- 耐久測試機
- 壓鑄機
- 鑄造設備
- 熱處理機

包裝、食品裝置

- 包裝機
- 封蓋機
- 貼標機
- 成型機
- 攪拌裝置
- 裝盒機
- 填充機
- 乾燥機
- 重量選別機
- 封口機
- 注射針機
- 溫控機

Yottacontrol A-51x

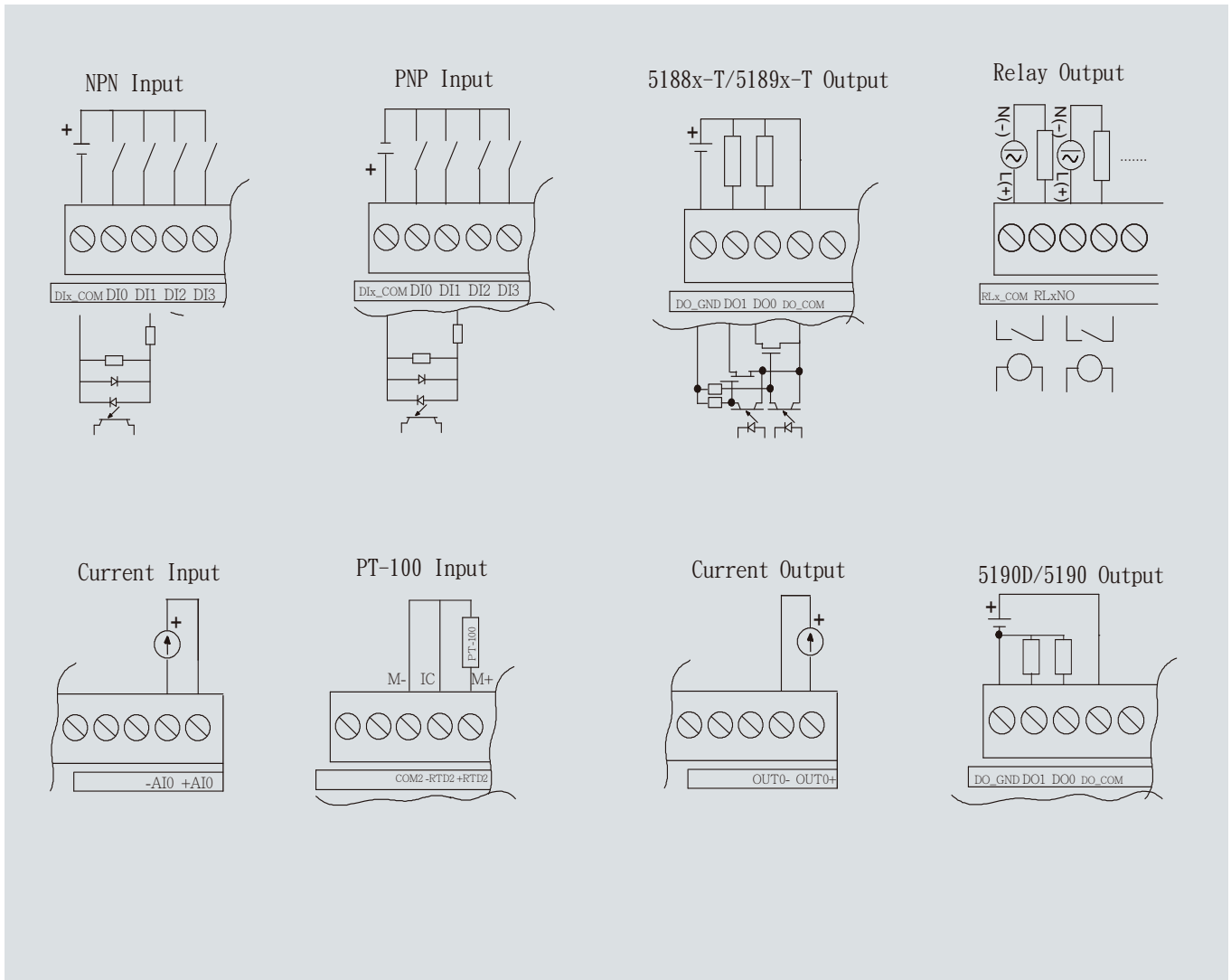
8

分散式自動化控制器		訂貨號
5188D	顯示器型主機，液晶顯示屏，直流供電，8數位輸入/4輸出，繼電器輸出，RS-232*1，RS-485*2，USB2.0*1	A-5188D
5188	標準型主機，LED指示燈，直流供電，8數位輸入/4輸出，繼電器輸出，RS-232*1，RS-485*2，USB2.0*1	A-5188
5188M	記憶卡型主機，LED指示燈，直流供電，8數位輸入/4輸出，繼電器輸出，RS-232*1，RS-485*2，USB2.0*1，Micro-SD *1	A-5188M
5188D-T	顯示器型主機，液晶顯示屏，直流供電，8數位輸入/4輸出，電晶體輸出，RS-232*1，RS-485*2，USB2.0*1	A-5188D-T
5188-T	標準型主機，LED指示燈，直流供電，8數位輸入/4輸出，電晶體輸出，RS-232*1，RS-485*2，USB2.0*1	A-5188-T
5188M-T	記憶卡型主機，LED指示燈，直流供電，8數位輸入/4輸出，電晶體輸出，RS-232*1，RS-485*2，USB2.0*1，Micro-SD *1	A-5188M-T
5189D	顯示器型主機，液晶顯示屏，直流供電，4數位輸入/4類比輸入/4輸出，繼電器輸出，RS-232*1，RS-485*2，USB2.0*1	A-5189D
5189	標準型主機，LED指示燈，直流供電，4數位輸入/4類比輸入/4輸出，繼電器輸出，RS-232*1，RS-485*2，USB2.0*1	A-5189
5189M	記憶卡型主機，LED指示燈，直流供電，4數位輸入/4類比輸入/4輸出，繼電器輸出，RS-232*1，RS-485*2，USB2.0*1，Micro-SD *1	A-5189M
5189D-T	顯示器型主機，液晶顯示屏，直流供電，4數位輸入/4類比輸入/4輸出，電晶體輸出，RS-232*1，RS-485*2，USB2.0*1	A-5189D-T
5189-T	標準型主機，LED指示燈，直流供電，4數位輸入/4類比輸入/4輸出，電晶體輸出，RS-232*1，RS-485*2，USB2.0*1	A-5189-T
5189M-T	記憶卡型主機，LED指示燈，直流供電，4數位輸入/4類比輸入/4輸出，電晶體輸出，RS-232*1，RS-485*2，USB2.0*1，Micro-SD *1	A-5189M-T
5190D	顯示器型主機，液晶顯示屏，直流供電，2數位輸入/4類比輸入(0/4-20mA+PT-100)/2數位輸出(電晶體)/2類比輸出(0/4-20mA)，RS-232*1，RS-485*1	A-5190D
5190	標準型主機，直流供電，2數位輸入/4類比輸入(0/4-20mA+PT-100)/2數位輸出(電晶體)/2類比輸出(0/4-20mA)，RS-232*1，RS-485*1	A-5190
遠程模組		
1057	數位量輸出模組，LED指示燈，直流供電，12輸出，Source輸出，RS-485*1	A-1057
1058	數位量輸出模組，LED指示燈，直流供電，12輸出，Sink輸出，RS-485*1	A-1058
1068	數位量輸出模組，LED指示燈，直流供電，8輸出，信號繼電器輸出，RS-485*1	A-1068
1069	數位量輸出模組，LED指示燈，直流供電，8輸出，電力繼電器輸出，RS-485*1	A-1069
1051	數位量輸入模組，LED指示燈，直流供電，16輸入，RS-485*1	A-1051
1055	數位量輸出入模組，LED指示燈，直流供電，8輸入/8輸出，Sink輸出，RS-485*1	A-1055
1055S	數位量輸出入模組，LED指示燈，直流供電，8輸入/8輸出，Source輸出，RS-485*1	A-1055S
1060	數位量輸出入模組，LED指示燈，直流供電，8輸入/4輸出，電力繼電器輸出，RS-485*1	A-1060
3016	無線數位量輸出入模組，直流供電，6輸入/7輸出，Sink輸出，RS-485*1	A-3016
1010	數位類比數位量輸出入模組，LED指示燈，直流供電，8類比輸入(0-10V)，2類比輸出(0-10V)，4數位輸出(Sink輸出)，RS-485*1	A-1010
1012	數位類比數位量輸出入模組，LED指示燈，直流供電，4類比輸入(V, I, J, K, PT-100...)，2類比輸出(0-20/4-20mA)，2數位輸出(Source輸出)，2數位輸入，RS-485*1	A-1012
可程式自動化控制器專用文本顯示器		
ATP2	4.3" STN 液晶文本顯示器，直流供電，RS-485*1	ATP2
配件		
ASPS	電源供應器，24V/2A	ASPS
AMB128	程式上下載記憶卡	AMB128
CAB-MINIUSB60	程式上下載監控通訊線	CAB-MINIUSB60
Micro-SD-8GB	Data Storage Card	Micro-SD-8GB
軟體		
Yotta Editor	編程軟體	Yotta Editor
Yotta Utility	監控設定軟體	Yotta Utility
AMB128 Driver	AMB128 驅動程式	DR-AMB128
CAB-MINIUSB60 Driver	CAB-MINIUSB60 驅動程式	DR-CAB-MINIUSB60

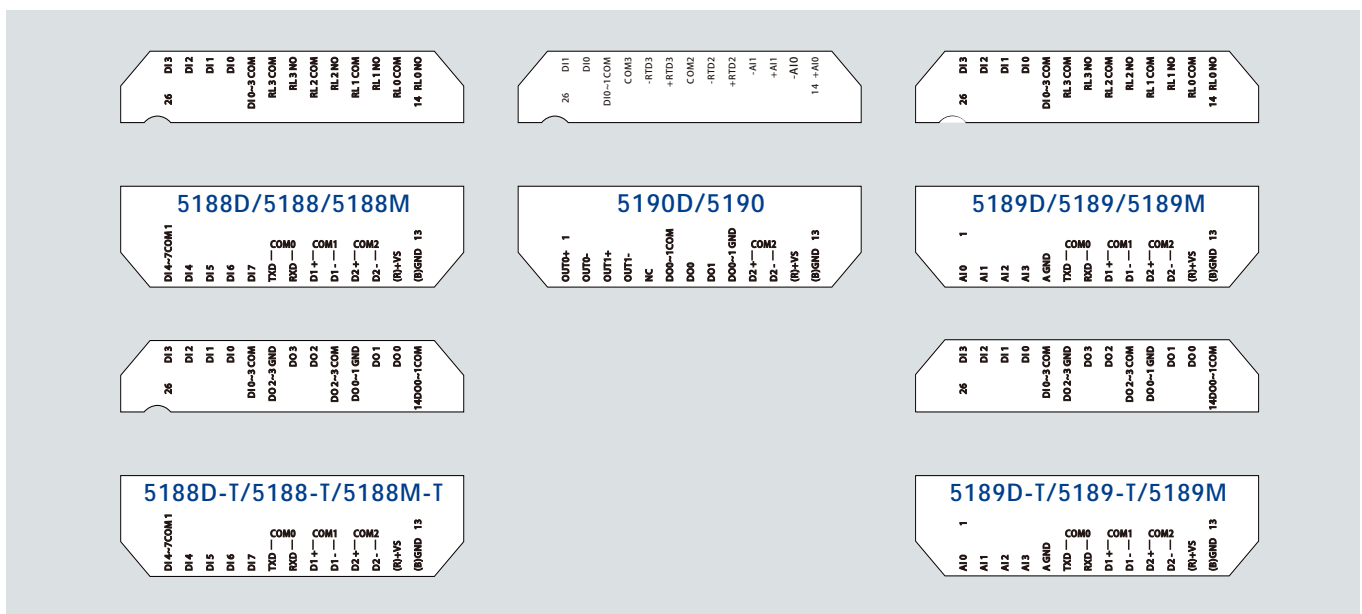
輸出入接線圖與腳位圖

分散式自動化控制器與遠程模組

A-51x系列



For more information, please refer to www.yottacontrol.com



外觀尺寸

可程式自動化控制器與擴展模組

可程式自動化控制器系列

10

外觀尺寸

